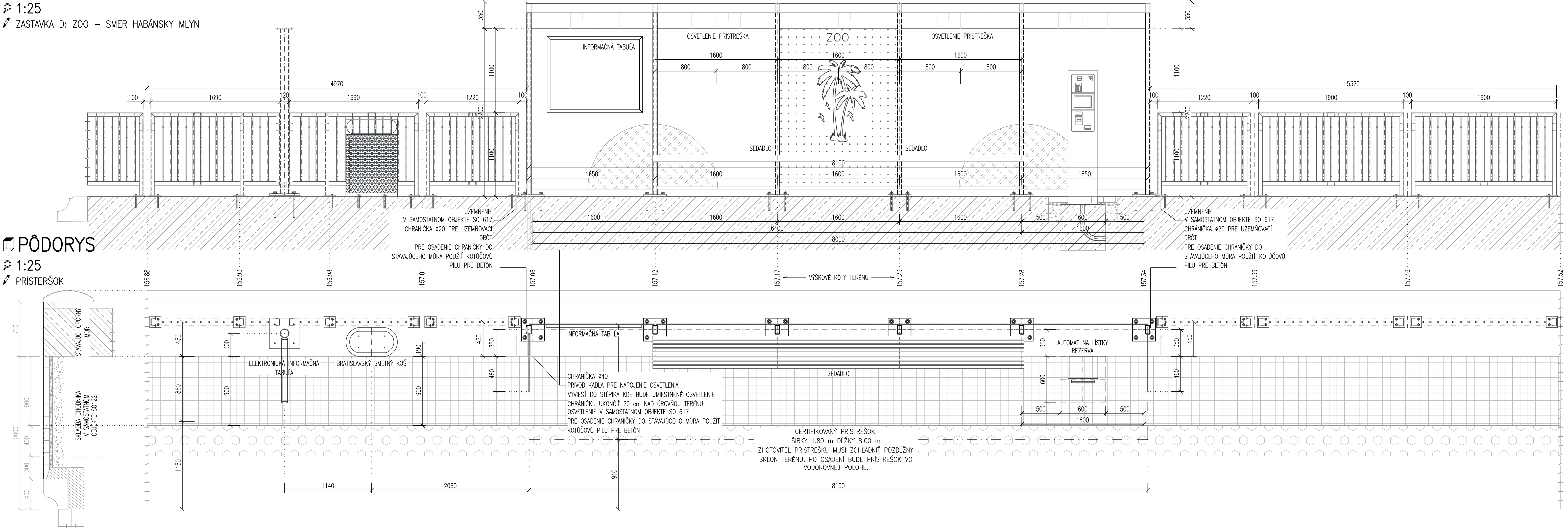


POZDĽŽNÝ POHĽAD

1:25
ZASTAVKA D: ZOO – SMER HABÁNSKY MLYN

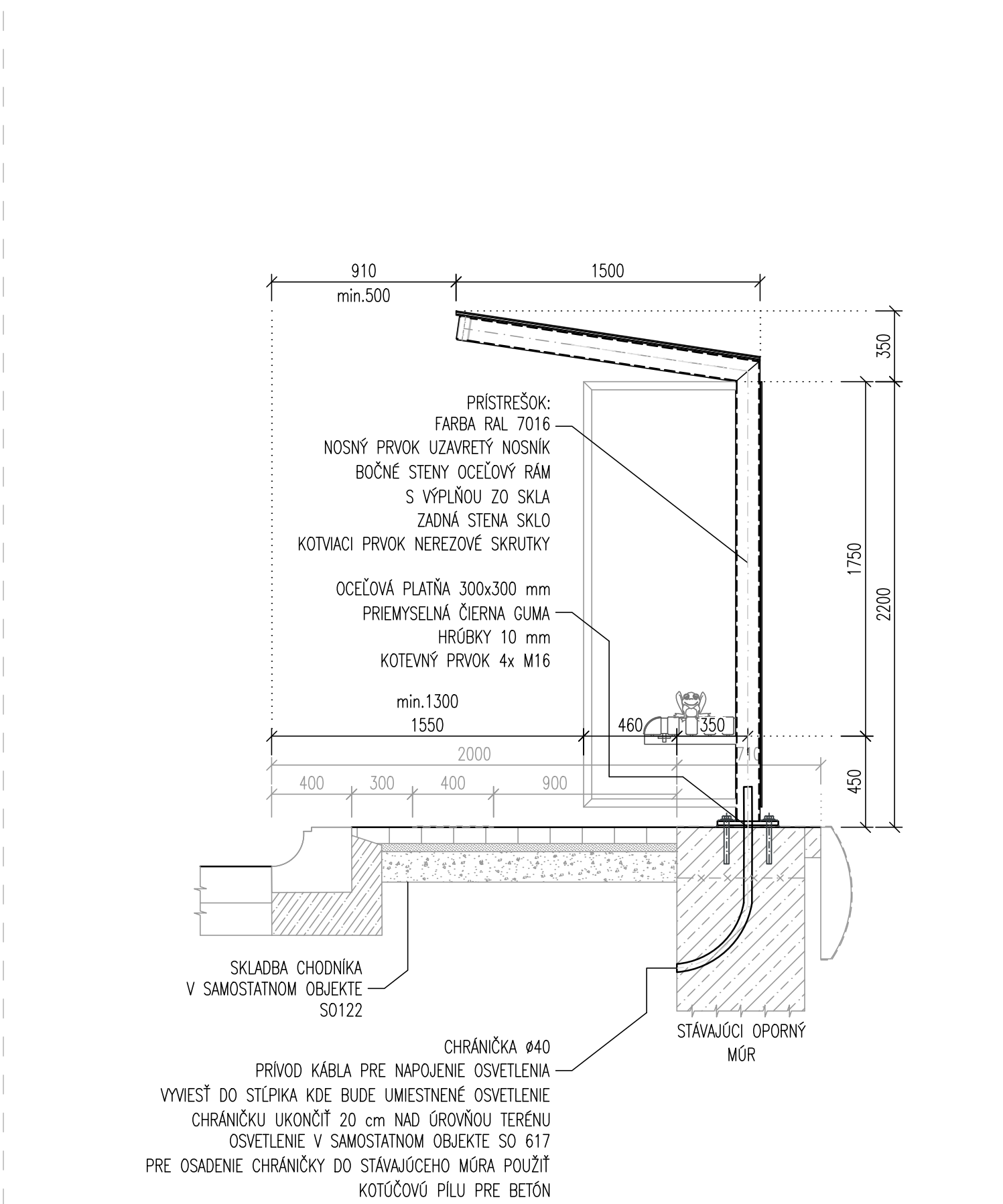
PÔDORYS

1:25
PRISTERŠOK



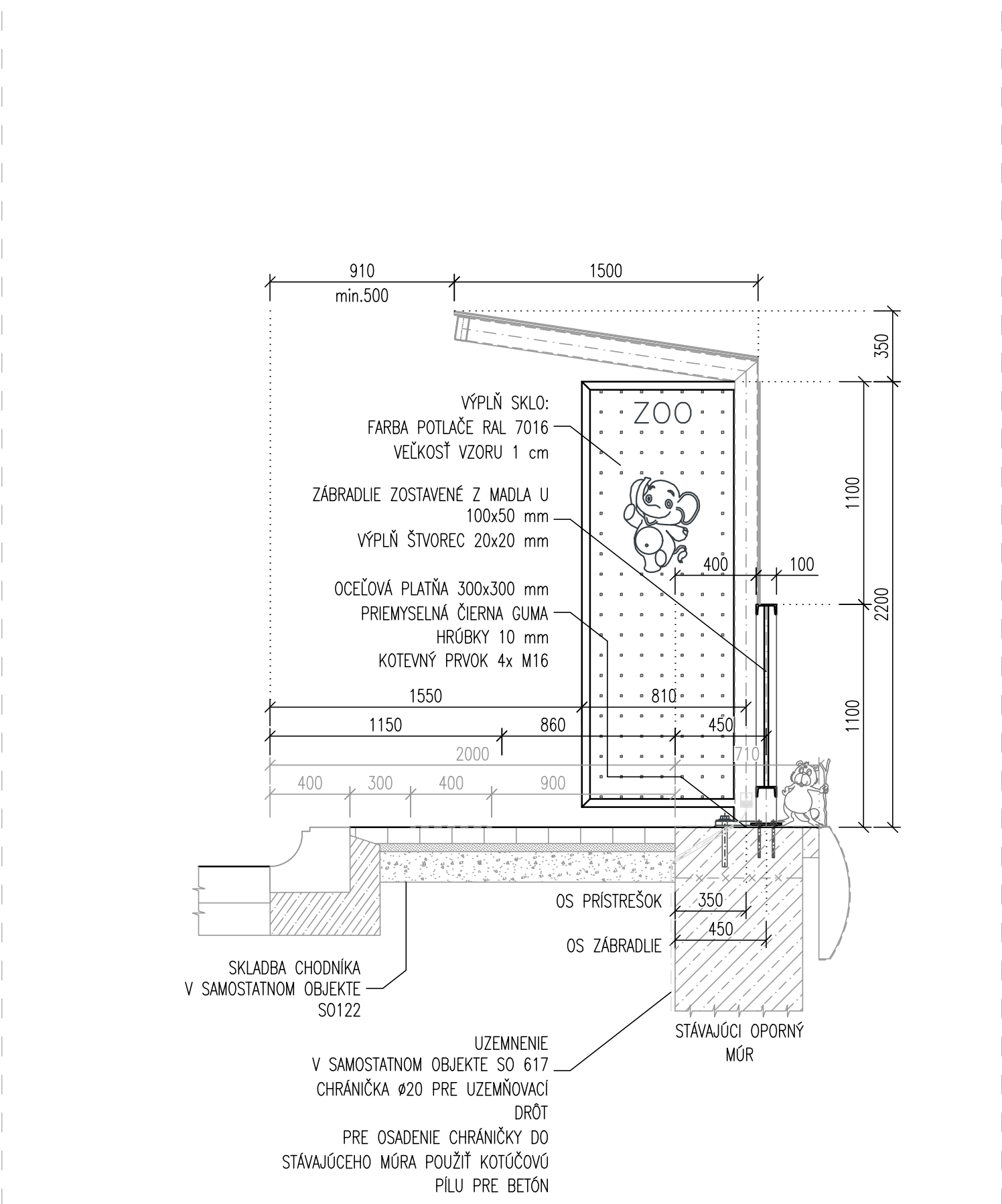
PRIEČNY REZ

1:25
REZ PRISTERŠKOM – KONŠTRUKCIA



PRIEČNY REZ

1:25
REZ PRISTERŠKOM – BOČNÉ SKLO A ZÁBRADLÍM



POZNÁMKY:

- PRED ZAHAJENÍM STAVEBNÝCH PRÁČ NA VLASTNOM OBJEKTE JE NUTNÉ VÝTÝČIŤ A OCHRÁNIŤ ALEBO PRELOŽIŤ VŠETKY KOLÍZNE STÁVAJÚCE ČI V PREDSTIHU PRELOŽENÉ NOVÉ INŽENIERSKÉ SIEŤE V ROZSAHU STAVEBNÝCH PRÁČ.
- VŠETKY INŽINIERSKÉ SIEŤE, ICH PRELOŽKY ČI CHRÁNIČKY AKO I SÚVISIACE OBJEKTY SÚ UVEDENÉ V KOORDINAČNOM VÝKRESE STAVBY.

BRATISLAVSKÝ SMETNÝ KÔŠ

BRATISLAVSKÝ SMETNÝ KÔŠ JE CERTIFIKOVANÝ VÝROBK. TENTO PRVOK VYBAVENIA JE PREDMETOM VÝROBN TECHNICKÉJ DOKUMENTÁCIE. PRVOK SA OSADÍ DO STÁVAJÚCEHO EXISTUJÚCEHO MŮRA. KOTVENIE PRVKU JE CERTIFIKOVANÝ SYSTÉM KOTVENIA KONŠTRUKCIE DO BETÓNU POMOCOU CHEMICKÝCH KOTIEV.

PREDPRÍPRAVA PRE AUTOMAT NA LÍSTKY – REZERVA

NA ZASTÁVKE MOŽE BYŤ V BUDÚCNOSTI UMIESTNENÝ KLASICKÝ AUTOMAT NA CESTOVNÉ LÍSTKY. PRETO JE REALIZOVANÁ MONOLITICKÁ BETÓNOVÁ PÁTKA ROZMEROV 600 x 600 x 600 mm. V PÁTKE SA NACHÁDZA CHRÁNIČKA: TRUBKA PCL OHYBNÁ PRIEMERU 50 mm – DĹŽKY 750 mm, POLOMER ZAKRYVANIA R = 200; PRE SO 617 NN KÁBEL CYKY–J AKO I PRÍPADNÁ CHRÁNIČKA PRE UZEMŇOVACÍ DRÔT.

OZNAČNÍK + ELEKTRONICKÁ INFORMAČNÁ TABUĽA

OZNAČNÍK S TABUĽOU SÚ CERTIFIKOVANÉ VÝROBKY. TENTO PRVOK VYBAVENIA JE PREDMETOM VÝROBN TECHNICKÉJ DOKUMENTÁCIE. VÝROBK MUSÍ SPŔŤAŤ TECHNICKÚ ŠPECIFIKÁCIU EIT A TPŠ IDS BK, KTORÁ JE SÚČASŤOU SÔHRNEJ SPRÁVY AKO PRÍLOHA. PRVOK SA OSADÍ DO MONOLITICKEJ BETÓNOVEJ PÁTKY ROZMEROV 600 x 600 x 800 mm. V PÁTKE SA NACHÁDZA CHRÁNIČKA: TRUBKA PCL OHYBNÁ PRIEMERU 50 mm – DĹŽKY 950 mm, POLOMER ZAKRYVANIA R = 200; PRE SO 618 NN KÁBEL CYKY–J. KOTVENIE PRVKU JE CERTIFIKOVANÝ SYSTÉM KOTVENIA KONŠTRUKCIE DO BETÓNU POMOCOU CHEMICKÝCH KOTIEV; STATICKÉ POSÚDENIE JE SÚČASŤOU TOHTO CERTIFIKOVANÉHO VÝROBKU. KONŠTRUKCIA STĽIPKA MUSÍ SPŔŤAŤ POŽIADAVKY NA STATICKÚ BEZPEČNOSŤ PODĽA STN EN 1993 + NA AKO I PODĽA STN EN 1999 + NA; TOTO POSÚDENIE JE SÚČASŤOU TOHTO CERTIFIKOVANÉHO VÝROBKU. OZNAČNÍK JE UMIESTNENÝ O ŠTÍŽIAR TRAKČNEHO VEDENIA.

PRISTERŠOK

PRISTERŠOK JE CERTIFIKOVANÝ VÝROBK. ZÁKLADNÁ NOSNÁ KONŠTRUKCIA JE TVORENÁ OCEĽOVÝMI STĽPAMI. ZÁDNÁ STENA PRISTERŠOKU JE RIEŠENÁ ZASKLENÍM AKO I BOČNÉ STENY. PRISTERŠOK JE OSVETLENÝ A NAPÁJANÝ OBJEKTOM SO 617. CHRÁNIČKA #40 PRÍVOD KÁBLA PRE NÁPOJENIE OSVETLENIA SA VYVEDE DO STĽIPKA KDE BUDE UMIESTNENÉ OSVETLENIE OSVETLENIE JE V SAMOSTATNOM OBJEKTE SO 617. PRE OSADENIE CHRÁNIČKY DO STÁVAJÚCEHO MŮRA POUŽIŤ KOTOČOVÝ PILU PRE BETÓN. DODÁVATEĽ PRISTERŠKOV BUDE MUSIEŤ VYPRACOVAŤ PODROBNÚ DIELENSKÚ DOKUMENTÁCIU PRISTERŠKU. KOTVENIE PRVKU JE CERTIFIKOVANÝ SYSTÉM KOTVENIA KONŠTRUKCIE DO BETÓNU POMOCOU CHEMICKÝCH KOTIEV A JE SÚČASŤOU DODÁVKY PRISTERŠOKU AKO JEHO STATICKÝ POSUDOK.






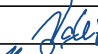

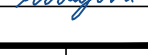
ZÁBRADLIE

ZÁBRADLIE ZOSTAVENÉ Z MADLA U 100x50 mm S VÝPLŇOU PROFILU ŠTVOREC 20x20 mm JE PREDMETOM VÝROBN TECHNICKÉJ DOKUMENTÁCIE. PODROBNEJŠIE JE SPRACOVANÝ V SAMOSTATNEJ PRÍLOHE.

VŠETKY PRVKY DROBNEJ ARCHITEKTÚRY SÚ CERTIFIKOVANÉ VÝROBKY! TIETO VÝROBKY VYBAVENIA SÚ PREDMETOM VÝROBN TECHNICKÉJ DOKUMENTÁCIE!



SO 302

SÚRADNICOVÝ SYSTÉM: S–JTSK v realizácii JTSK		VÝŠKOVÝ SYSTÉM: Bpv	
NÁZOV STAVBY <div>Trolejbusové trate v Bratislave, Nová trolejbusová trať Patrónka - Riviéra</div>			
STAVEBNÍK <div> BRATISLAVA</div>		Hlavné mesto Slovenskej republiky Bratislava Primaciálne námestie č.1, 814 99 Bratislava	
OBJEDNÁVATEĽ DOKUMENTÁCIE <div> DOPRAVNÝ PODNIK BRATISLAVA</div>		Dopravný podnik Bratislava, a.s. Olejkárska č.1, 814 52 Bratislava	
PROJEKTANT <div> DOPRAVOPROJEKT</div>		<div>DOPRAVOPROJEKT, a.s. Kominárska 141/2,4 832 03 Bratislava – mestská časť Nové Mesto</div> <div>HLAVNÝ INŽINIER PROJEKTU Ing. Marita KODÁDOVÁ</div> <div>ČÍSLO ZÁKAZKY 7859–00</div> <div></div>	
PROJEKTANT OBJEKTU <div> DOPRAVOPROJEKT</div>		<div>DOPRAVOPROJEKT, a.s., divízia Bratislava I, Kominárska 141/2,4, 832 03 Bratislava</div> <div>ZODPOVEDNÝ PROJEKTANT Ing. Rudolf VOLEŽT</div> <div>VYPRACOVÁVAL Ing. Jozef KOPECKÝ</div> <div>KONTROLOVAL Ing. Marita KODÁDOVÁ</div> <div>IDENTIFIKAČNÉ ČÍSLO PRÍLOHY TTPRB–DBS–C–E000–30200–007–X</div> <div>  </div>	
KRAJ: BRATISLAVSKÝ KATASTRÁLNE OZEMIE: Karlova Ves, Staré Mesto		OKRES: Bratislava I, MČ – Staré Mesto Bratislava IV, MČ – Karlova Ves	
NÁZOV ČASTI <div>ZARIADENIA ZASTÁVOK TROLEJBUSOVEJ TRATE ZASTÁVKA D – PRISTERŠOK ZOO – SMER HABÁNSKY MLYN</div>		<div>DÁTUM 12.2024</div> <div>FORMÁT A4</div> <div>MIERKA 1:25</div> <div>STUPEŇ PD DBS</div> <div>C. ZÁKAZKY 7859–00</div> <div>C. SPRÁVY</div> <div>C. PRÍLOHY 7</div>	